

La journée du plouc à la Chartreuse

Ceux qui s'aventurent dans les bâtiments en ruines de l'ancienne caserne de la Chartreuse peuvent y voir des tags, des grafitis, parfois fort jolies. Mais les squatteurs et autres explorateurs « urbex » ne furent pas les premiers à marquer leur passage par un dessin sur les murs. Certains « visiteurs » ont sans doute eu l'attention attirée par d'autres oeuvres, plus anciennes, au style bien différent... Vous avez peut-être vu sur le web des photos de celles-ci.

L'ASBL La Chartreuse, à la fin des années 1990, alors qu'elle disposait d'un local dans l'ancienne caserne (souvent vandalisé), a réalisé une série de photographies des « fresques » peintes dans plusieurs bâtiments (la caserne mais aussi la « veille ferme »). En voici une première série. Il s'agit de numérisations de photos argentiques. Merci à Christian Pisart d'avoir conservé ces « archives photographiques ».

Voir les autres « fresques » du fort de la Chartreuse:

[*Swing à la Chartreuse*](#)

[*Soldat Disney, au rapport!*](#)





14 H.



15 H.



14 H. 15



22 H. Au Lit. © ASBL La Chartreuse, 2018



PLouc.



19 H.



18 H.

© ASBL La Chartreuse, 2018



17 H.

© ASBL La Chartreuse, 2018



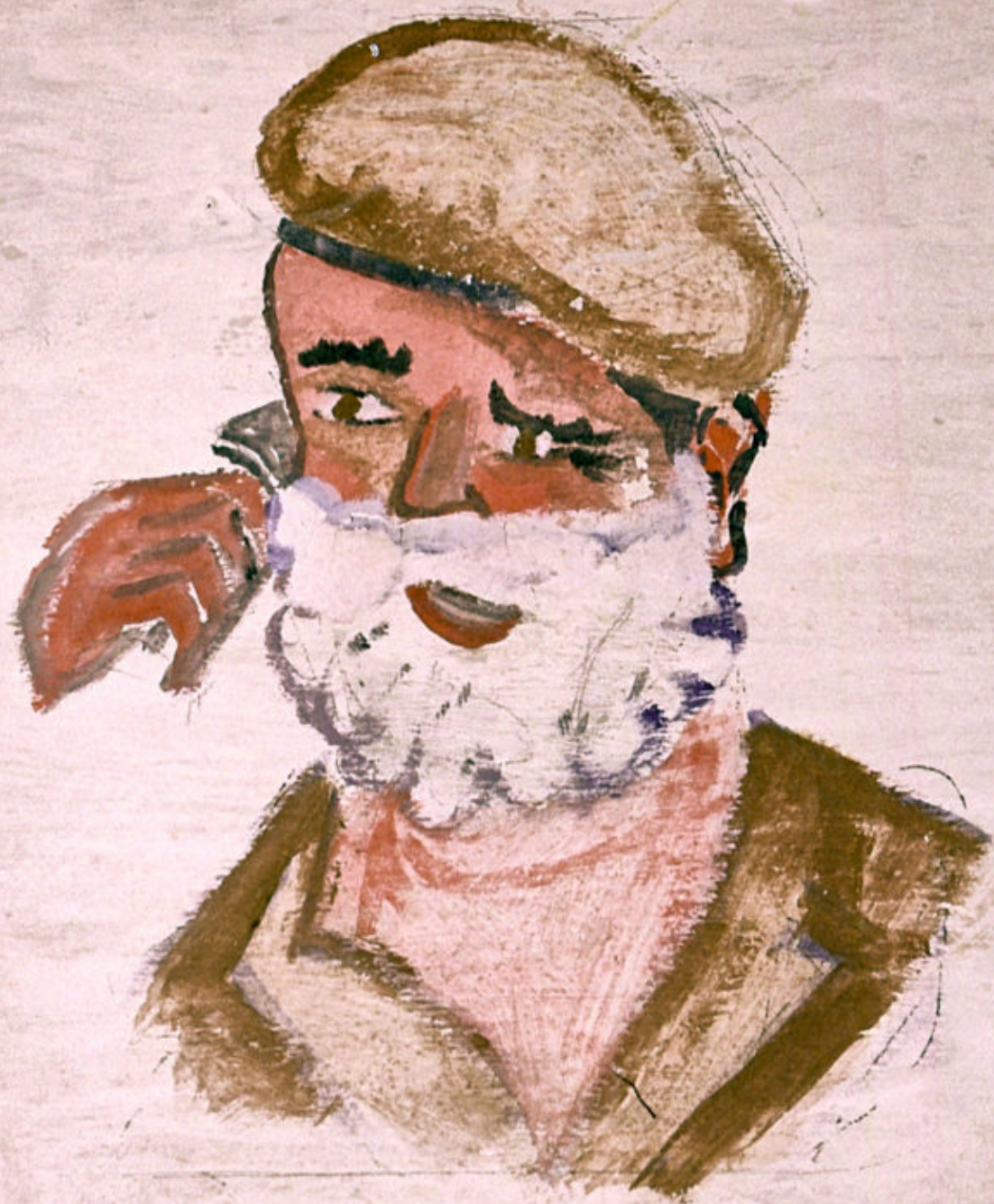
12 H.45

© ASBL La Chartreuse, 2018



10 H.

© ASBL La Chartreuse, 2018



6 H. 15.





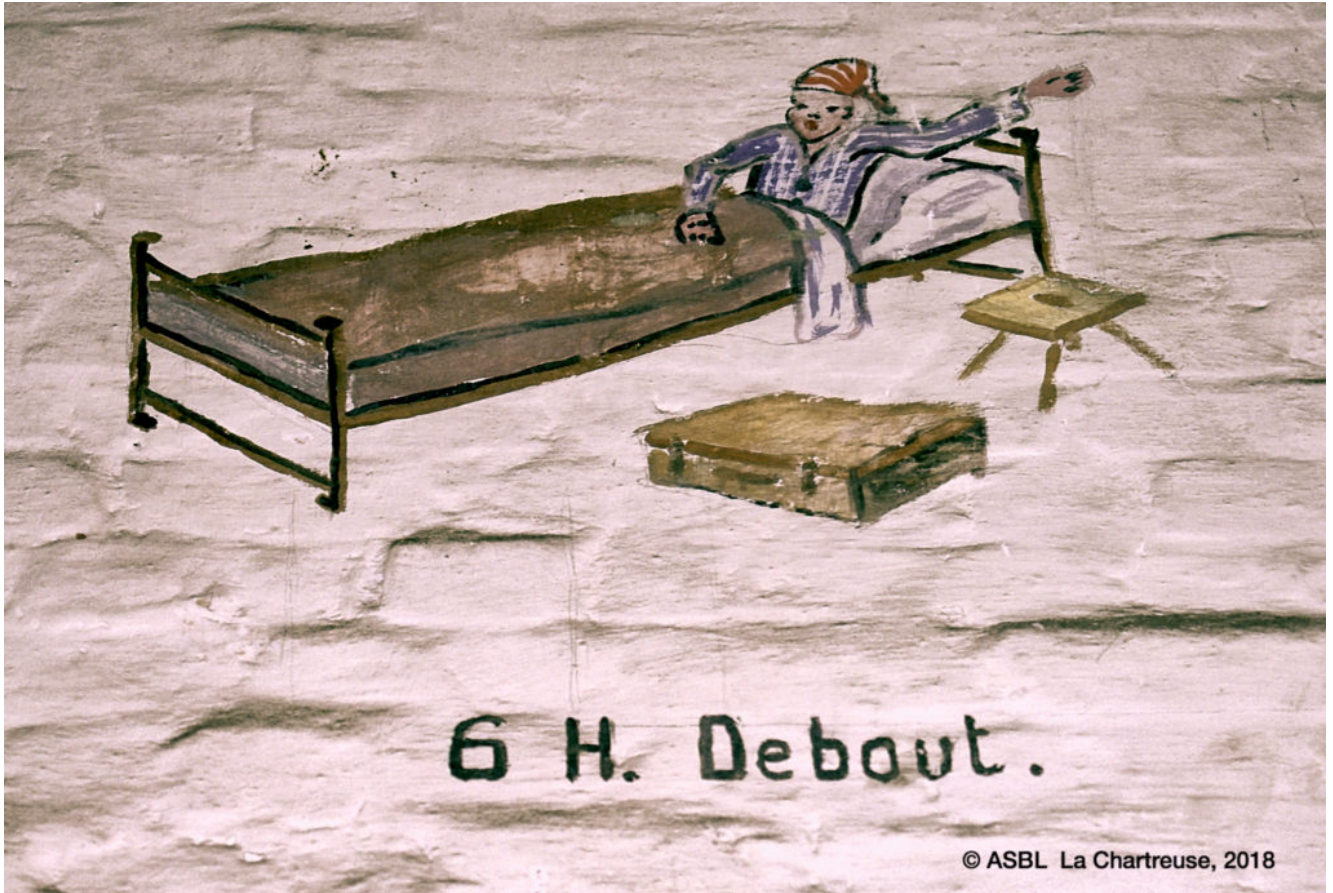
7 H. 45

© ASBL La Chartreuse, 2018



12 H.

© ASBL La Chartreuse, 2018



G. H. De bout.

© ASBL La Chartreuse, 2018



6 H. 30

© ASBL La Chartreuse, 2018



TOUJOURS

SOURIRE





© 2018, ASBL La Chartreuse